



杉退教・さくら会 たより

杉並区退職教職員の会(さくら会) 杉並支部HP <http://tokyousosuginami.web.fc2.com>
〒167-0031 杉並区本天沼 1-2-19 都教組杉並支部内 Tel 3399-8719 Fax 3399-3855

今月29日(日)から羽田空港新ルート運用! 都心低空・降下角・騒音・落下物は?

29日から南風の日には午後3時から午後7時まで4時間・・・【地図参照】
1時間に ルート30便、 ルート14便(計44便)着陸のために下降飛行

② ルートは練馬-中野-渋谷-目黒-大井...羽田A滑走路へ 高円寺上空もかすめて飛行! 2月のテスト飛行・「東京の遊覧飛行か」乗客語る



飛行機左側窓からレインボーブリッジ ルート
高度490M(スカイツリーより低い)



東京タワーよりやや高く、降下しながら羽田空港C滑走路へ向かう航空機。(羽田国際線ターミナルから撮影)

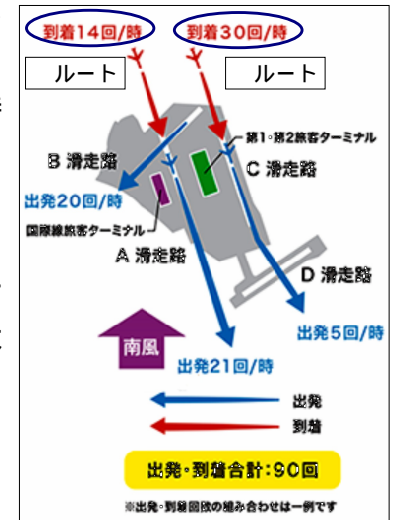
どうしてこうなる・ここが問題・・・次ページに

国交省のHPから

進化を遂げながら日本の成長を支えてきた羽田空港は、急速なグローバル化に伴い、今まで以上に玄関口としての機能を果たしていくことが求められています。

羽田空港の国際線増便が実現すると、海外からビジネスや観光などでの訪日が増え、首都圏だけでなく全国を元気にします。さらに、ビジネスや旅行の幅が広がります。人やモノの流れが活性化され、年間約6503億円の経済波及効果や、約4.7万人の雇用増加等が期待できます。

- ・そのため、現在1日80便の国際線を50便増やして130便程度にする。
- ・到着便の多い時間帯、午後3時から午後7時の4時間(切り替え時間が入るので実質3時間)を3月29日から南風の日にかぎって右の図のようにする。
- ・C滑走路=1時間に30回(離陸を含めラッシュ)
- ・A滑走路=1時間に14回(このコースは中野サンプラザの真上を高度約1160m(悪天候時は900m)で降下してくる。(高円寺は近い))



問題点

降下角度が国際的基準3度よりも高い

- ・騒音対策のためというが3.5度と角度が急。テレビ放送でも指摘された。(右画像)関係者の間では横田空域との関係と見る。

米軍横田基地の管制空域との関係

- ・前ページの地図の通り斜線部分の多くはアメリカの空。(杉並の上空も同じ)そのため羽田の離発着ルートがせまられている。新ルートも埼玉・練馬の上空で横田空域を数分間飛行する。これについては対米交渉でこの部分に限って羽田管制を認めさせた。(そのためか増便50便のうちアメリカ便が24便、中国便が8便と、アメリカへの配慮が現れている)



騒音対策

- ・ルートの直下、大井町で2月7日の調査で最大89デシベル(地下鉄車内ほどの騒音)を測定。国交省の想定77デシベルを上回った。(東京民報)

事故・落下物への不安

- ・なんとと言っても飛行する便の多さが問題。多いときには2分に1機が通過する。(通勤時の電車なみ) ルートは北地方から中野上空で着陸態勢に入り羽田に向かう。品川付近で車輪を出す振動で、付着物など落下しないか心配だ。 T.T

中村 哲さんからのメッセージ 矢内 一弘 (元松溪中)



平和のためにすることは

昨年(2019)の12月3日にアフガニスタンで、テロにより死亡した医師の中村哲さんへの追悼の言葉が止みません。中村さんの活動は平和賞に匹敵するものだと思います。12月7日のETV追悼特集から紹介します。



2001年の米同時多発テロで、「自由と民主主義は、テロ報復で大規模な殺りく戦をしている。累々たる罪なき人の屍を見たとき、後悔と痛みを覚えるのは報復者その人であろう。」
「瀕死の小国に世界中の超大国が束になり、果たして何を守ろうとするのか、私の素朴な疑問である。」

中村さんは1984年にNGOの医療団としてパキスタンに派遣され、1991年には難民への診療所を開設しました。

しかしアフガンでは史上最悪の干ばつで水がなく砂漠化し、難民は帰国しても農業ができず、栄養失調と感染症で子どもは多く亡くなりました。そこで100人の医師より1本の水路が必要と、2003年から「緑の大地計画」として27Kmのマルワリード用水路を建設し2010年に完成させました。

1万6000haを緑の農地に替え、10万人に米・小麦の恵みを創り出したのです。



必要なものは 武器や軍隊ではない

「人は忙しく仕事をしていれば、戦争のことなど考えない。仕事がないから金のために戦争に行く。おなか一杯になれば、誰も戦争など行きません。」と農民の声。戦いをするヒマがないのが農民で、アフガンでは食べられないので米軍やタリバン・ISの傭兵になるのです。

「米軍は、殺すために空を飛ぶ。我々は生きるために地面を掘る。彼らはいかめしい重装備。我々は埃だらけのシャツ一枚だ。」

「彼らに分からぬ幸せと喜びが地上にはある。乾いた大地で水を得て、驚喜する者の気持ちを我々は知っている。水辺で遊ぶ子どもたちの笑顔に、はちきれのような生命の躍動を読み取れるのは我々の特権だ。そしてこれが平和の基礎である。」



本当に惜しい人を亡くしました。誰にでもできることではありませんが、中村さんの遺志を継ぎ、人間として平和主義を実現する努力をしたいと思えます。

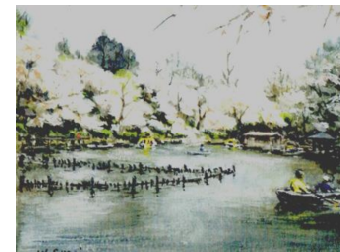
今日2月1日、「中村哲先生をしのぶ会」に練馬文化会館に行きましたが、1時間前でも整理券もなく入れませんでした。

資料だけは頂けました。そこにはペ

シャワール会の号外もあり、ご家族の言葉からその無念さが伝わってきます。中村さんの意志をどう政治に結びつけていくかが、今問われている一番の問題だと思います。

日本の平和主義のあり方を国際社会にどう訴えかけていくか、政権のあり方、自衛隊の派遣では何の解決にならないことがわかります。

ヤウチ カズヒロ



菅井さんの絵「春の善福寺池」
2013年多摩湖畔ハイクで・前列右が菅井さん



バイオリン二重奏など心に残るお別れの式でした。享年89歳でした。

菅井 亘さんを偲ぶ
長年、杉退教・都退教の仲間として活躍いただいた菅井さん(和田中・富士見丘中)が一月十五日逝去され、二十一日に告別式が行われました。式場には菅井さんの油絵やスケッチがたくさん飾られ、喪主の長男、一郎さんの「父の思い出」で式は進行されました。子どもの頃、添田先生たちとスキーに行ったこと、リフトのおじさんといったわりの声をかける父のやさしさ、一緒に楽しくピラ配りをしたこと...などなど。「父の願いを引き継ぎます。」と結ばれました。

知らなかったー阿佐谷のオアシス



去年、あるテレビ局が「阿佐谷の釣堀」取材して放映していました。本当にそんなところがあるか調べてみました。ありました。週に一度は通っている道のすぐそばにあったのです。どうして気づかなかったか。

阿佐ヶ谷駅南口の駅前広場の突き当りにセブンイレブンがあります。その前を西に、飲み屋さんの間を



て突き当り。駅から3分のところに「つり堀」の看板が見えました。阿佐谷南3-38-33「寿々木園」(大正13年創業)

鮒や鯉の池もありますが人気は金魚の池とか。代金は1時間600円。金魚釣りはなかなかむずかしいようですが、師匠と呼ばれているベテランは1時間で60匹も釣り上げるとか。ただし持ち帰りは3匹だけ。竿と餌は代金に入っています。餌はちょっと柔らか目に、小さく釣針につけるのがコツだそうです。一度のぞいてみてはどうでしょう。

S

4月から2020年度スタート

- * 会費納入をお願いします。
- * 近況報告など寄せてください。
同封の用紙と封筒を使って返送ください。
- * 近況報告などは5月号と一緒に「さくらの便り」にまとめお届けします。



おそまつ川柳 たか坊主

- ・ 平和賞栄作降ろして哲さんに
 - ・ 桜の会どうせやるなら醍醐寺で
 - ・ 桜の会公明にせず共に酒
 - ・ 保釈金カジノで元をとってやる
 - ・ 籠池の片手落として昭恵無事
 - ・ 道徳科カレいじめが教材に
- (カレ)溶く (カレ)得
どつどつ説く (カレ)解く
裁きつけるは「管理主義」!
面倒とゴーンをこつそりつまみ出し
・ 新型コロナとづくに販売中止です
・ イベントを中止するならパチンコも
・ 外出をひかえ財布は札減らず

「おそまつ。」



都教組杉並支部
ホームページ
日々メークしています。
都教組杉並FC2で検索



春の花々を楽しみましょう

ちよつと一息

ハイキングのお誘い

目的地 「城山カタクリの里」(カタクリ・雪割草・椿・桜・つつじ等の花が咲きます)
JR橋本駅南口徒歩5分の「アリオ橋本店」前から直通バス利用
園内散策1時間程度です その後橋本駅近くの「徳樹庵」で食事会

とき 3月27日(金)
集合 JR八王子駅の横浜線ホーム(5・6番線)の中央付近に集合
集合時間 8時25分(乗車する横浜線電車の発車 8時29分)
または、JR橋本駅改札口で合流 8時45分
(京王線橋本駅とは離れているので注意!)

費用 橋本~カタクリの里 往復バス代+入園券 1,100円
飲食代 4,000円位 自宅~橋本駅までの交通費 各自負担

申込み 最終 3月21日(土)まで
できれば早めをお願いします(詳細要項をお送りしますので.....)
都教組杉並支部 03-3399-8719へ参加する旨と氏名を(留守電可)
または支部FAX 03-3399-3855へ適宜な用紙で送信してください

例: 3月27日のハイキング 参加します 氏名

杉退教・さくら会レク係 菅原 春枝

都教組 杉並支部 教育の集い

1年単位の変形労働制では教職員の命と健康が守れない!
— 睡眠学の立場からの提言 —

日時: 3月26日(木) PM 6:30~8:30
場所: 杉並産業商工会館 地下1階 集会室
講師: 佐々木 司さん(大原記念労働科学研究所)

教員は意思に反した「変形労働制」が必要とされる感傷労働者です。変形労働時間制が導入されれば、長時間労働や自己の感情をコントロールし続けなければなりません。心を回復するための睡眠時間も減ってしまいます。ストレス解消には、レム睡眠が最も重要です。佐々木先生は、睡眠と感情ストレスの関係を科学的に分析されています。ストレスが睡眠と健康に影響を及ぼして、命さえも危険になります。今回は睡眠と感情ストレスと睡眠について学習します。区内各支部の教職員ももちろん、地域の皆さんもどうぞご参加ください。

連絡先 都教組杉並支部 (03) 3399-8719 参加費 無料

この「教育の集い」は中止となりました。新型コロナウイルス予防との関連で、残念ですが中止となりました。追ってまた計画しお知らせいたします。